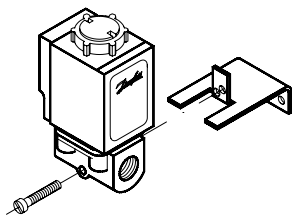


Монтажный кронштейн



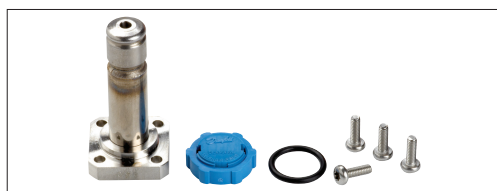
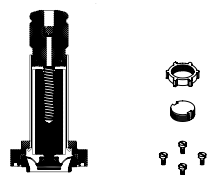
Описание	Код для заказа
Кронштейн	032U1040

Для клапанов EV210B 1.5 – 4.5B с присоединением к пластиковым трубам, трубопроводам и т. п.

Комплект изолирующих мембран для нормально закрытых клапанов EV210B 1.5 – 4.5

Материал уплотнения	Температура рабочей	Код для заказа
	[С°]	
EPDM	-20 - 50	042U1009
FKM	0 - 50	042U1010

Предотвращает скопление загрязняющих веществ, способных блокировать перемещение якоря. Позволяет использовать более агрессивную рабочую среду, которая при обычных условиях агрессивно воздействует на якорь. С гелевым наполнителем; гарантирует исправное функционирование после длительных периодов простоя. Комплект подходит для отверстий размером до Ду 4.5 мм.

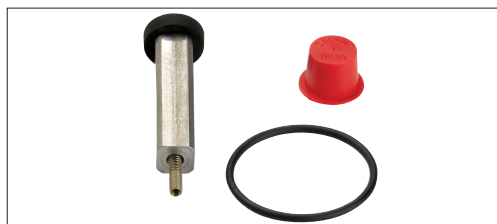
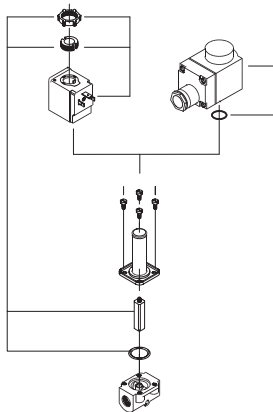


Комплект включает:
 Изолирующий блок в сборе
 Кольцевое уплотнение
 4 винта
 Кнопка с блокировкой
 Гайка для катушки

Комплект запчастей для нормально закрытых клапанов

Тип клапана	Материал уплотнения	Код для заказа
EV210B 1.5, 2, 3, 4.5	FKM	032U2003
	EPDM	032U2004
EV210B 6, 8, 10	FKM	032U2011
	EPDM	032U2006
EV210B 15	FKM	032U2012
	EPDM	032U2013
EV210B 20	FKM	032U2014
	EPDM	032U2017
EV210B 25	FKM	032U2018
	EPDM	032U2019

Комплект запасных частей включает:
 Кнопка с блокировкой
 Гайка для катушки
 Якорь с тарелкой и пружиной клапана
 Кольцевое уплотнение



Комплект запчастей для нормально открытых клапанов

Тип клапана	Материал уплотнения	Код для заказа
EV210B 1.5, 2, 3, 4.5	FKM	032U2004
	EPDM	032U2005

Комплект запасных частей включает:
 Трубка якоря
 2 кольцевых уплотнения

